

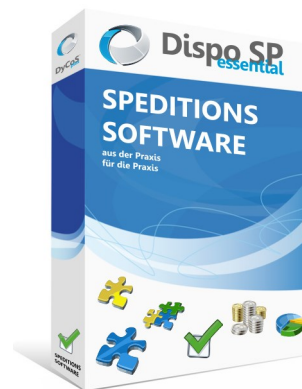
Produktvorstellung

Gehr Dispo SP

TMS (Transport Management System)

Anwendungsbereiche:

- Speditionen
- Frachtführer
- Verlader
- Mobile Verkaufsbetriebe
- Frachtenvermittler
- Fuhrbetriebe
- Werksverkehre



Genial Einfach

Minimaler Schulungsaufwand und klare Menüstruktur

Umfangreich

Von Angebot bis Zahlungsverkehr und von Auftrag bis Zugmaschine

Transparent

Klare Lizenzierungsstruktur und geschäftsfeldbezogene Zusatzmodule

Genial Einfach

Seit über 20 Jahren entwickeln wir Software strikt nach dem Motto "aus der Praxis für die Praxis". Gerade in der Spedition muss die eingesetzte Software eine zügige Erfassung von Aufträgen unterstützen. In GEHR Dispo SP erfassen Sie Aufträge mit allen wichtigen Daten in einer Maske, mit minimalen Pflichtfeldern und Stammdaten.

Als umfassende aber einfach und intuitiv zu bedienende Spediti-
onssoftware setzt GEHR Dispo SP Maßstäbe in diesem Segment. Mit mehr als 10.000 Anwendern in vielen europäischen Ländern und der Zertifizierung durch den Bundesfachverband der IT Sachverständigen BISG eV (Gütesiegel "BISG Certified") bieten wir unseren Kunden die Sicherheit eines leistungsstarken Partners.



Durch intelligente und transparente Lizenzmodelle mit einem Lizenzpreis ab EUR 1.950,- ist Gehr Dispo SP für mittelständige aber auch für kleine Unternehmen die richtige Wahl.

Unabhängig davon, ob Sie eigene Fahrzeuge disponieren oder als Frachtvermittler/Agentur ausschließlich Ladungen vermitteln, bietet Gehr Dispo SP den notwendigen Funktionsumfang von der Auftragserfassung, Disposition und Abrechnung bis zur OP-Verwaltung/ Mahnung/Zahlung und Übergabe zu diversen Finanzbuchhaltungssystemen wie z.B. Datev oder Lexware.

Von Fachleuten empfohlen: Gehr Dispo SP wird als einzige Spediti-
onssoftware vom Verband VSL Spedition und Logistik NRW empfohlen.



Die Anschaffung einer Spediti-
onssoftware sowie die Anwenderschulungen hierzu sind über die Förderprogramme des BAG förderfähig.

Genaue Informationen über die Fördervoraussetzungen können Sie unter der Internet-
Seite des BAG www.bag.bund.de finden.

Gerne unterstützen wir Sie bei der Beantragung von Förderungen.

Sprechen Sie uns an.

Genial Einfach

Die Stammdaten

Die Stammdaten, speziell auf das Speditions- und Transportgewerbe zugeschnitten, sind in folgende Bereiche unterteilt:

- Frachtzahler
- Unternehmer
- Lade- und Entladestellen (inkl. Ansprechpartner, Terminvorgaben, usw..)
- Personal (Fahrer, Vertreter)
- Fahrzeuge (ziehende Einheiten)
- Trailer bzw. Hänger oder Container (gezogene Einheiten)
- Lieferanten (optional)

TIPP:

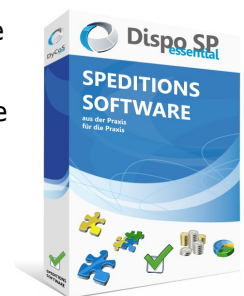
Gemäß unserem Motto „schnellstmögliche Erfassung“, gibt es z.B. im Kundenstamm lediglich ein Pflichtfeld „Firma“ (weitere Pflichtfelder können individuell definiert werden).

Selbstverständlich können Lade/Entladeadressen auch während der Auftrags erfassung angelegt werden ohne das Auftragsfenster zu verlassen.

Vorgabetexte für jede Adresse wie z.B. Lade- oder Entladetermine eliminieren Fehlerquellen.

Highlights:

- Übernahme der Adresse per Drag&Drop nach Word (z.B. zum Schreiben eines Briefes)
- Mails schreiben aus dem Kundenstamm
- Unterschiedliche Abrechnungsmodalitäten definieren (Rechnung pro Auftrag, Sammelrechnung, zusammengefasste Rechnung je Lade/Entladestelle,..)
- Tägliche, wöchentliche, dekade, 1/2-monatliche und monatliche Rechnung
- Mehrsprachige Ausgabebelege (Angebot, Auftragsbestätigung Rechnung, usw..)
- Aufruf der Auftragsstatistik des angezeigten Kunden mit direkter Übernahme eines bestehenden Auftrags in einen neuen offenen Auftrag



Genial Einfach

Der Auftrag

Die Auftragserfassung ist das zentrale Element von GEHR Dispo SP.

Der Auftragsbildschirm kann an die Bedürfnisse eines jeden Benutzers angepasst werden. So lassen sich z.B. Felder und Spalten ein- oder ausblenden und Spalten verschieben.

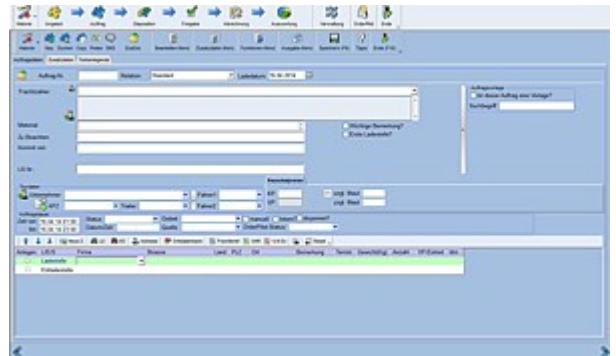
Die manuelle Auftragserfassung ist denkbar einfach und wird durch diverse Kopierfunktionen unterstützt. Wiederkehrende Aufträge wie z.B. Linien, Kontrakte oder feste Relationen werden nur einmal erfasst und können beliebig oft kopiert werden.

Durch optionale Import-Schnittstellen können Aufträge direkt in das System eingelesen werden und stehen sofort zur Disposition bereit.

Durch die Funktion "Unterauftrag" lässt sich jeder Auftrag in beliebig viele Unteraufträge aufsplitten. Das ermöglicht z.B. Vorholung und Hauptlauf oder den Einsatz mehrerer Dienstleister für einen Auftrag.

Der Frachtpreis kann direkt als Pauschalpreis, Gewichtspreis, Stunden- Tages- oder Kilometerpreis eingegeben werden. Mit dem optionalen Modul "Tarifgenerator" können komplexe Tarifmodelle abgebildet werden, die Frachtpreise werden dann automatisch ermittelt. Durch den integrierten "Preisbildschirm" lassen sich jederzeit Zusatzleistungen wie z.B. Wartezeiten, Zollgebühren, Kranstunden usw. zum Auftrag hinzufügen.

Direkt im Auftragsbildschirm lassen sich alle relevanten Formulare wie z.B. Auftragsbestätigung, Transportauftrag, Frachtbrief, Rollkarte, CMR usw. erstellen. Auf Knopfdruck können alle Formulare per Fax oder E-Mail an die entsprechenden Ansprechpartner versendet werden.



Highlights

- Sofort-Disposition in der Auftragsmaske
- Beliebig viele Lade/Entladestellen (und Stationen)
- Erfassung von Gefahrgutinformationen
- Erfassen von Temperaturen (Kühlgut)
- IST- und SOLL Zeiten für die Wartezeitenermittlung
- Auftragsdaten per SMS oder Telematik versenden (optional)
- Besteuerung für Frachtzahler und Unternehmer pro Auftrag änderbar



Genial Einfach

Die Disposition

Der Dispositionsbildschirm ermöglicht den totalen Überblick.

Per Drag&Drop werden die Aufträge vom "offenen" Bereich (undisponierte Aufträge) einem Fahrzeug zugeteilt. Jederzeit können Aufträge zwischen den Fahrzeugen und dem offenen Bereich hin und her geschoben werden.

Auf einen Blick gibt der "Auslastungsplan" z.B. folgende Informationen frei:

- Ladestellen
- Entladestellen
- Gewichte
- Referenznummern
- Auslastungen
- Auftragsdauer
- Status
- Erlöse/Kosten
- Fahrer(in)
- Zusatzinformationen
- ...



Je nach Einstellung können diese Informationen auch aus- oder eingeblendet werden.

Direkt aus dem Auslastungsplan können Aufträge per Doppelklick geöffnet und verändert oder neue Aufträge erfasst werden.

Der Bereich der undisponierten Aufträge lässt sich an einem separaten zweiten Bildschirm anzeigen. Dadurch wird der Darstellungsraum für die disponierten Fahrzeuge noch übersichtlicher.

Highlights

- Beliebig viele Aufträge in einer Tour (Teilladung, Stückgut)
- Tour-Routing
- Anzeige von Fremdfahrzeugen
- Benutzerbezogenes Layout
- Farblich gekennzeichnete Fahrzeuge (je nach Fahrzeugart)
- Farblich gekennzeichnete Frachtzähler
- Fahrzeugstatus z.B. Stau, Verspätung, Wartezeit, usw.. aus der Telematik (optional)



Genial Einfach

Die Auftragsrecherche

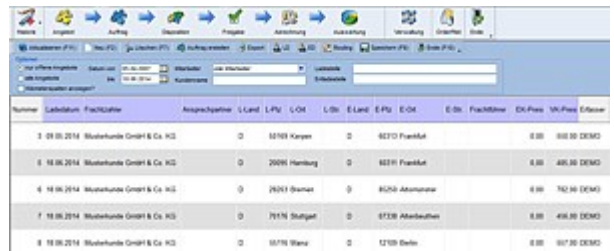
Gesucht - Gefunden! Die "Auftragsübersicht" ermöglicht Auftragsrecherchen für jede erdenkliche Situation.

- Welches Fahrzeug hat am 11.Juli in Berlin für welchen Frachtzahler geladen?
- Welcher Unternehmer fährt oft nach Dänemark?
- Wie war die Frachtrate einer bestimmten Relation?
- Welcher Fahrer war schon oft an einer bestimmten Ladestelle?
- ...

Alle solche Fragen beantwortet die "Auftragsübersicht" auf Knopfdruck.

Ist der Auftrag oder die Aufträge gefunden, stehen folgende Funktionen und Informationen sofort zur Verfügung:

- Auftragskopie
- Auftragsbearbeitung
- Frachtzahler
- Ladestelle(n)
- Entladestelle(n)
- Erlöse und Kosten
- Unternehmer
- Fz. Kennzeichen
- Fahrer
- Referenznummer
- Ware
- Transport-Zeiten
- ...



Nummer	Datum	Frachtzahler	Ansprechpartner	L-Land	L-PLZ	L-Ort	E-Land	E-PLZ	E-Ort	E-Ort	Frachtklasse	Ein-Preis	W-Preis	Erlöse
1	09.08.2014	Musterkunde GmbH & Co. KG	12109	Karlsruhe	76100	Frankfurt	0,00	100,00	DEMO					
1	18.08.2014	Musterkunde GmbH & Co. KG	20096	Hamburg	20096	Frankfurt	0,00	400,00	DEMO					
1	18.08.2014	Musterkunde GmbH & Co. KG	29241	Strassburg	67000	Aachen	0,00	700,00	DEMO					
1	18.08.2014	Musterkunde GmbH & Co. KG	70476	Stuttgart	70476	Aachen	0,00	400,00	DEMO					
1	18.08.2014	Musterkunde GmbH & Co. KG	10716	Berlin	10716	Berlin	0,00	100,00	DEMO					

Highlights

- Ermittlung von Wartezeiten
- Mandantenübergreifende Selektion (optional)
- Export nach MS-Office
- Ansicht der Zusatzdokumente pro Auftrag
- Selektion nach Auftragsstatus
- Selektion nach Kunden/Unternehmergruppen
- Selektion nach Waren



Genial Einfach

Die Abrechnung

Die Abrechnung ist speziell den Bedürfnissen der Speditions- und Transportbranche angepasst.

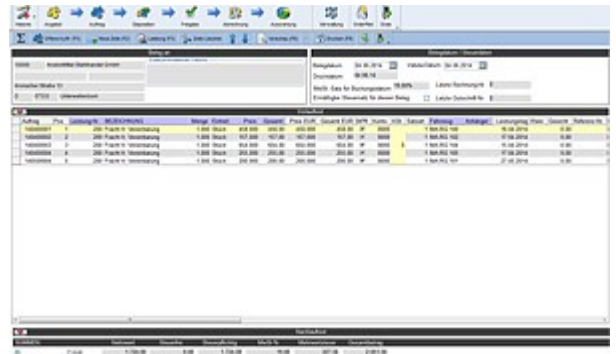
Bevor Aufträge in die Abrechnung kommen, können alle Aufträge in Form einer Sammelpflege kontrolliert und freigegeben werden.

Ohne den einzelnen Auftrag öffnen zu müssen, können in der Sammelpflege anhand der Ablieferpapiere z.B. die Abrechnungsgewichte eintragen und die Änderungen in einem Ablauf gespeichert werden. Beim Speichern werden die entsprechenden Aufträge aktualisiert und die Preisberechnung durchgeführt.

Selbstverständlich können die angezeigten Aufträge per Doppelklick aufgerufen werden und Änderungen im Auftragsbildschirm vorgenommen werden.

Anhand der Stapelfakturierung können alle kontrollierten Aufträge, kundenübergreifend fakturiert werden.

Ebenso können per Stapel-fakturierung Gutschriften unternehmerübergreifend erstellt werden. Eingangsrechnungen von Unternehmern oder Eingangsgutschriften von Frachtzahlern können ebenso in der Stapelfakturierung erfasst werden. Natürlich ist auch eine Einzelfakturierung und Einzelgutschriftserstellung möglich.



Auftrag	Status	Gewicht	Preis	...
1000	1	1000	1000	...
1001	2	2000	2000	...
1002	3	3000	3000	...
1003	4	4000	4000	...
1004	5	5000	5000	...

Highlights

- Fakturierung ohne Auftragsbezug
- Nachbelastungen
- Gutschriftsverfahren und Rechnungsverfahren je nach Stammdateneinstellung
- Stapelfakturierung/Einzelfakturierung
- Gutschriftsanforderung
- Ablieferrachweis Anforderung (per Stapel an Unternehmer)
- Rechnungsjournal
- Offene-Posten Pflege
- Mahnlauf (3 Mahnstufen) inkl. E-Mail Versand
- Zahlvorschlag (optional)
- Zahlungsverkehr per DTA (optional)
- Datenübergabe an FIBU (optional)



Umfangreich

Die Onlineplattform für Ihre Kunden

Sendungserfassung bzw. Auftragserfassung per Software im Internet !

Der Versender übermittelt seine Transportaufträge nicht perFax oder E-Mail sondern über OrderPilot im Internet...

- Sicheres Login
- Kundenspezifische Eingabemaske
- Kundenspezifische Pflichtfelder
- Zugriff auf gespeicherte Lade- Entladestellen
- Automatische Übernahme von Terminen und Info´s
- Zugriff auf gespeicherte Ansprechpartner E-Mail Adressen
- Bestätigung per E-Mail (an Kunde und Betreiber)

Auftragsanzeige im Internet !

Der Versender sieht Online eine Liste seiner Aufträge und je nach Wunsch Status, Fahrzeugposition,...

- Automatische oder manuelle Anzeige
- Anzeige der wichtigsten Grunddaten jedes Auftrags
- Anzeige von vier Standardstatuswerten pro Auftrag
- Weitere individuelle Statuswerte
- Auf Wunsch - Anzeige der Fahrzeugposition pro Auftrag

Funktionen

Internet Auftragserfassung

Auftragsübermittlung per Mail

Individuelle Pflichtfelder

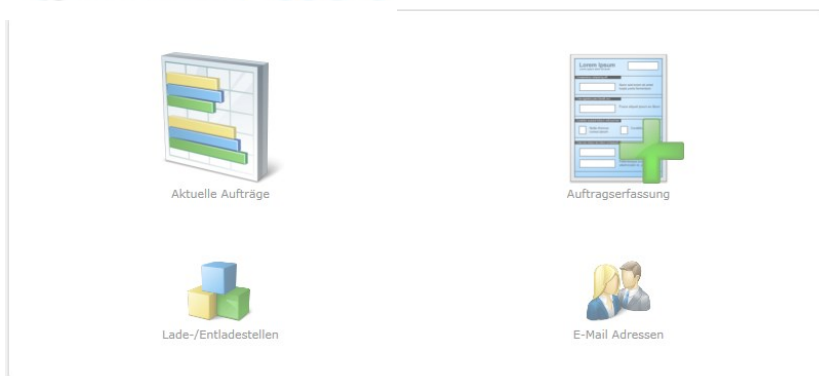
Individuelle Kunden-Eingabemaske

Dokumentation

Lade-/Entladestellen Pflege

E-Mail Adressen Pflege

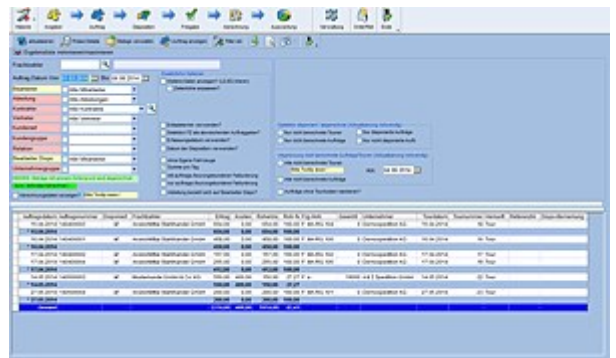
E-Mail Bestätigung an Kunde

Umfangreich Die Statistiken und Auswertungen

Das Angebot an Statistiken und Auswertungen scheint endlos.

Das speditionelle Auswerten von Auftragsdaten, die Abrechnungskontrolle, die Kontrolle der Zusatzdokumente sowie eine Gesamtkostenübersicht erhält man im "Speditionsbuch".

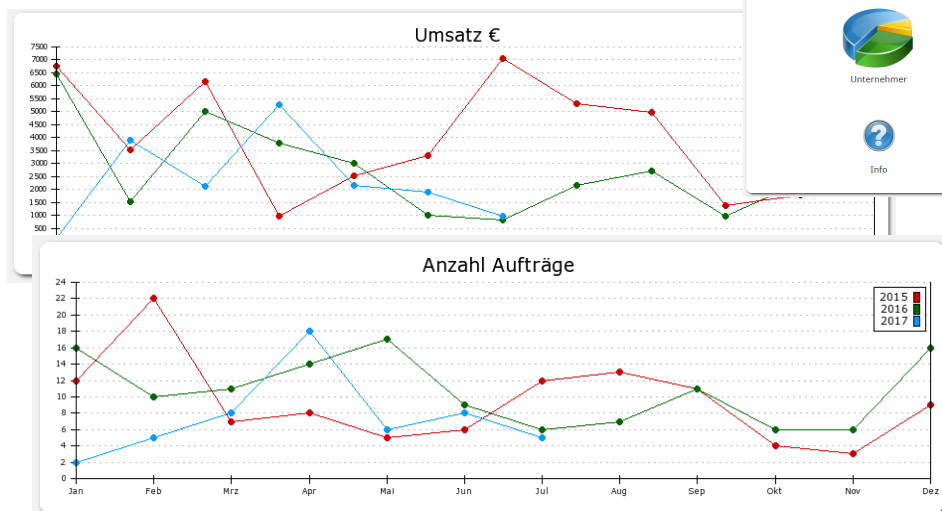
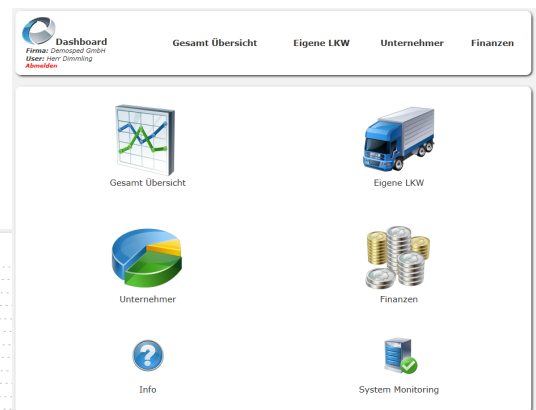


Die Erlöse, Kosten, Kilometerleistungen und Leerkilometer jedes einzelnen Fahrzeuges, Trailers oder Fahrers sowie der Unternehmer sind in diversen Bildschirmen darstellbar.

Das Ermitteln der Laufleistungen und die Verbräuche werden in der Fuhrparkverwaltung angezeigt.

Auch das Gegenüberstellen von Laufleistungen und Tourkilometern ist möglich. Die Ermittlung von Schnittpreisen anhand von Laufleistung und Kosten geben Aufschluss über jedes einzelnes Fahrzeug.

Das auch Online Erreichbare Dashboard zeigt die wichtigsten Kennzahlen auf einen Blick.



Umfangreich

Die Lademittelverwaltung (optional)

Das Modul "Lademittelverwaltung" ist vollständig in die Auftragserfassung und Disposition integriert.

Bereits während der Auftragserfassung können Lademittelbewegungen erfasst werden. Im Lademittelbildschirm wird der aktuelle Lademittelbestand des betreffenden Kunden und falls disponiert des betreffenden Unternehmers sofort aktualisiert und angezeigt. Wird der Auftrag in der Disposition einem Unternehmer zugeordnet, so bewirkt dies eine automatische Gegenbuchung der erfassten Lademittelbewegungen auf diesen Unternehmer. Diese Bewegungen können in der Tour selbstverständlich verändert werden.

Auch bei der nachträglichen Buchung von Lademittelscheinen, kann im Lademittelschein zusätzlich zum Kunde, ein Unternehmer eingestellt werden. In diesem Falle wird die entsprechende Unternehmerbuchung automatisch durchgeführt. D.h., Der Lademittelschein muss nicht 2 mal gebucht werden. In der Funktion "Lademittelscheine verwalten", können nachträgliche Bewegungen des Kunden oder Unternehmers gebucht werden. Dabei ist die Zuordnung der Bewegungen zu einem Auftrag oder eine Tour ebenfalls möglich. Wird die Bewegung einem Auftrag zugeordnet, so wird falls dieser Auftrag bereits disponiert wurde die automatische Gegenbuchung des Unternehmers auf Anfrage durchgeführt. In der Lademittelbewegungsliste können alle durchgeführten Bewegungen nach Kunde/UTN und Datum angezeigt werden.

Auswertungen:

- Lademittelbestand Frachtzahler
- Lademittelbestand Unternehmer

Kontoabstimmung

Mit dieser Funktion können Sie per Knopfdruck aus der Lademittelbestandsanzeige des Kunden bzw. des Unternehmers eine Kontoabstimmung ausdrucken. Mit dieser Kontoabstimmung fordern Sie den ausgewählten Kunden bzw. Unternehmer auf, die ermittelten Lademittelsalden zu überprüfen.

Rechnungsankündigung

Die Rechnungsankündigung entspricht grundsätzlich der Kontoabstimmung. Der Kunde/Unternehmer wird jedoch darauf hingewiesen, dass eine Berechnung der Bestände erfolgt. Auf Wunsch kann beim Erstellen der Rechnungsankündigung bzw. der Kontoabstimmung eine automatische Erinnerung generiert werden.

Lademittelrechnung

Direkt aus der Lademittelbestandsführung kann pro Kunden und Unternehmer eine automatische Lademittelrechnung generiert werden. Beim Verbuchen dieser Abrechnung, werden die entsprechenden Lademittelbewegungen automatisch generiert und gleichen somit das Lademittelkonto aus. Stornierungen von Lademittelrechnungen sowie Lademittelgutschriften sind natürlich ebenfalls möglich.



Hardwareanforderungen

Die nachfolgenden Angaben sind Erfahrungswerte unserer Kundeninstallationen und können von spezifischen Situationen (Anzahl Benutzer, Anzahl Aufträge usw.) Abweichen.

Minimale Anforderungen bis max. 3 User:

Grundsätzlich ist kein eigenständiger Datenserver erforderlich. Ist der PC entsprechend ausgestattet, genügt ein Arbeitsplatzrechner auf welchem Gehr Dispo SP und die MS-SQL Datenbank installiert sind.

Die Arbeitsplätze sollte in diesem Falle mindestens folgendermaßen ausgestattet sein:

Betriebssystem: Win 7, 8, 10 professional

RAM: 2 GB (PC mit SQL-Datenbank [Ersatzserver] 4GB)

CPU: 2 Ghz

HDD*: 1GB frei (PC mit SQL-Datenbank [Ersatzserver] 4GB frei)

LAN: 100MBit

Grafik: Auflösung ab 1280x1024 (HD Empfohlen)

Server-Client-Lösung:

Server:

Betriebssystem: Windows 2008 Server oder höher

RAM: 3GB

CPU: 2Ghz

HDD: 4GB frei

LAN: 100MBit (1GBit empfohlen)

Client:

Betriebssystem: Win 7, 8, 10 professional

RAM: 2GB

CPU: 2Ghz

HDD*: 1GB frei

LAN: 100 Mbit (1GBit empfohlen)

Grafik: Auflösung ab 1280x1024 (HD empfohlen)

Terminal-Server-Lösung:

Server:

Betriebssystem: Windows 2008 Server oder höher

RAM: 6GB (Faßtformel= 1GB/User)

CPU: 3Ghz

HDD*: 6GB frei

LAN: 100 Mbit (1GBit empfohlen)

Grafik: Auflösung ab 1280x1024 (HD empfohlen)

*Beim Einsatz des MapServer Modules steigt dieser Wert um ca. 10GB.

